



# Organisch chique

Ontwerp: Robert Broekema (Buro Robert Broekema)

**CONCEPT** Tuin als kijksdoos en als entourage voor feestelijke beleving.

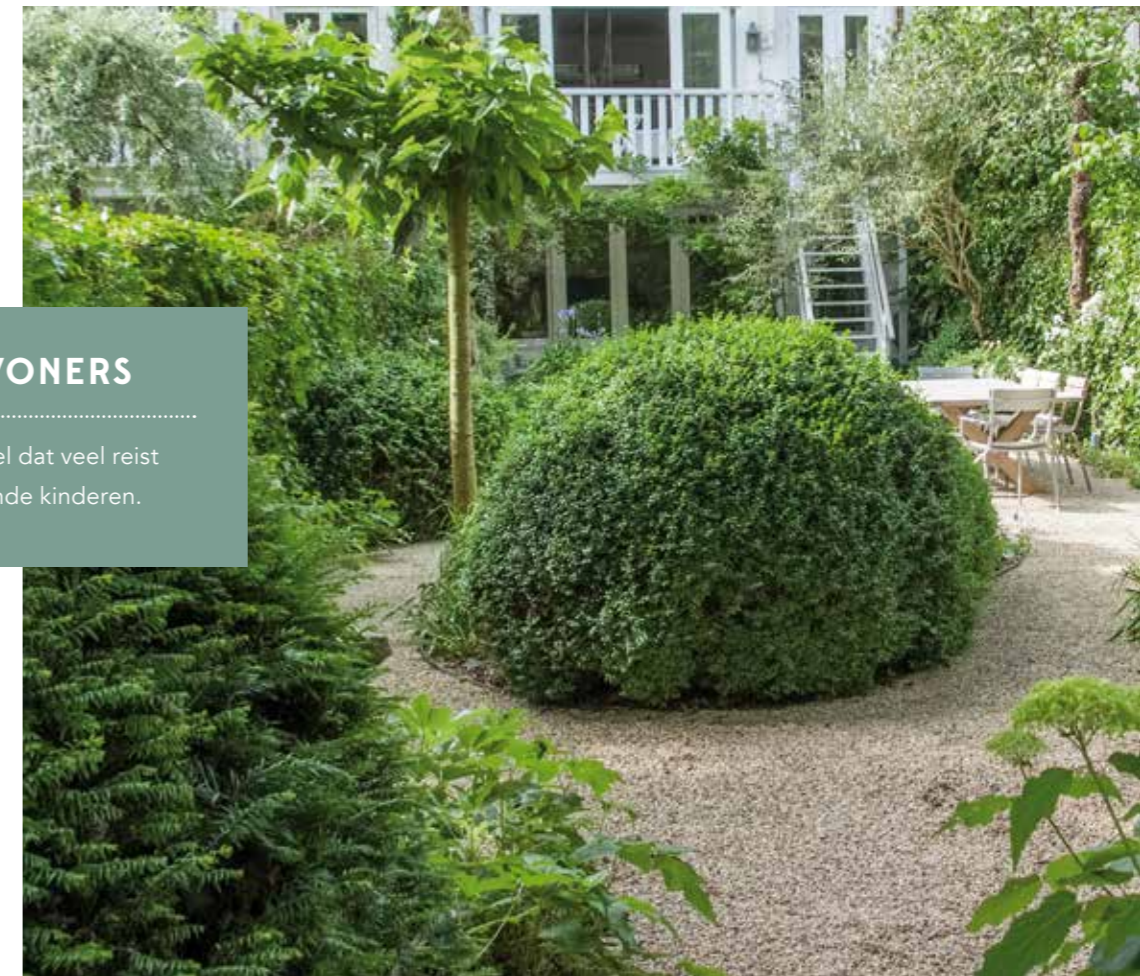
De zitkamer van het huis bevindt zich op de eerste verdieping. De bewoners kijken elke dag neer op hun tuin, en daarom moest de tuin ook van bovenaf gezien spannend zijn. De ovale borders met de wintergroene buxus- en taxusbollen geven van bovenaf een duidelijk beeld.

De ovale borders met de groene buxus- en taxusbollen geven van bovenaf een duidelijk beeld

Het was een stijve, ongezellige tuin in Amsterdam Oud-Zuid. Volgens ontwerper Robert Broekema paste hij helemaal niet bij de gezellige, warme bewoners, die juist een tuin met een organische uitstraling wilden. Om daaraan tegemoet te komen legde hij met opzet ovale borders aan die een beetje 'schots en scheef' lopen. Het maakt de tuin niet alleen spannender en speelser, maar ook breder en minder lang. Een andere truc die hij toepaste om de tuin minder lang te laten ogen, was het langzaam ophogen van het achterste gedeelte.

## DE BEWONERS

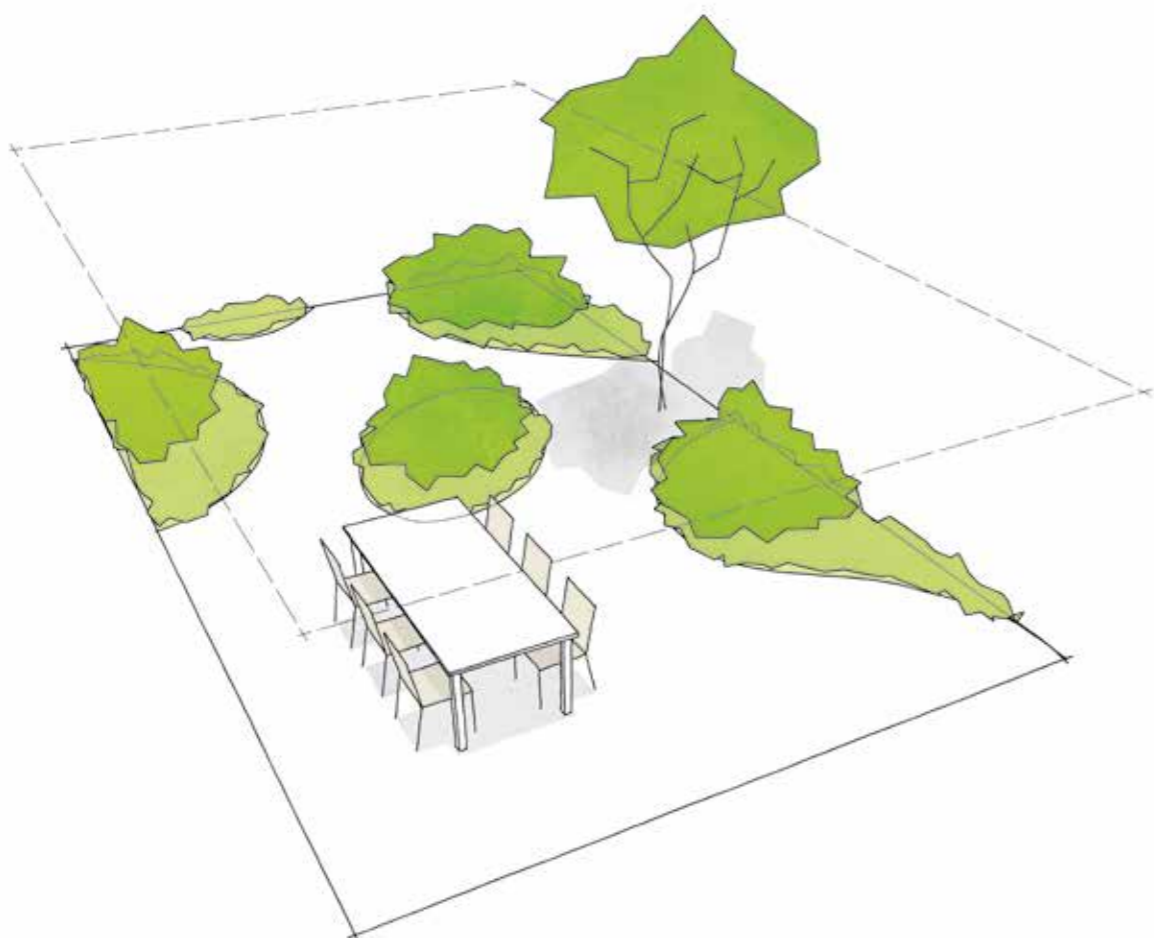
Een ouder stel dat veel reist met uitwonende kinderen.





In de ovalen staan grote ronde buxus- en taxusbollen die niet alleen dienen als coulissen voor de beplanting erachter, maar ook mooi groen blijven in de winter. De planten in de borders bloeien in voorjaar en zomer voornamelijk in de kleur wit en diverse soorten blauw. Het zandkleurige grind zorgt voor extra licht en heeft een vriendelijke, uitnodigende uitstraling. Honingraatvormige maten maken het grind goed beloopbaar en relatief onderhoudsvrij

Het zandkleurige grind zorgt voor extra licht en heeft een vriendelijke, uitnodigende uitstraling



## BEPLANTING

**Binnen de scheve borders grote ronde buxus- en taxusbollen met daaromheen veel losse vaste planten en heesters.**

## KENMERKENDE PLANTEN

*Buxus sempervirens* (bolvorm)  
*Taxus baccata* (bolvorm)  
*Hydrangea arborescens* 'Annabelle'  
*Agapanthus africanus*  
*Nepeta faassenii*  
*Salvia nemorosa*  
*Buddleja davidii*  
*Wisteria sinensis*  
*Morus alba*

